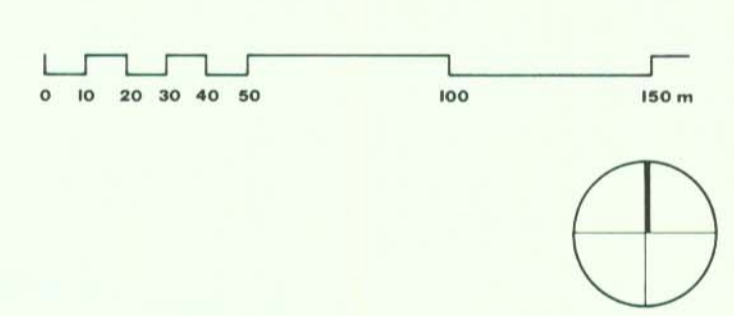


STADT FLENSBURG RAHMENPLAN NÖRDLICHE- UND ÖSTLICHE ALTSTADT



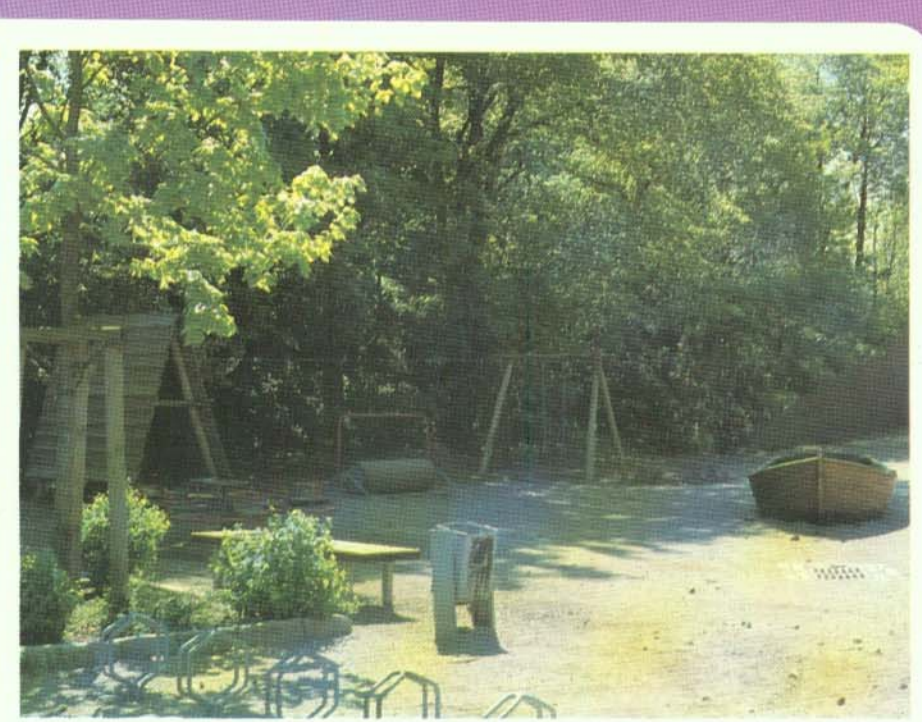
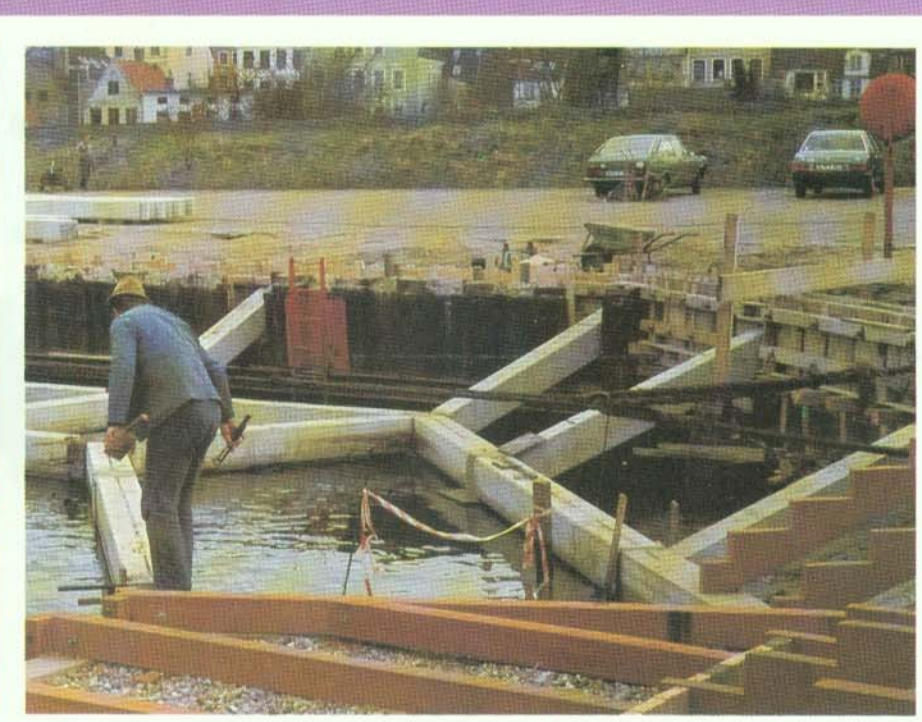
ZEICHENERKLÄRUNG

- Bahngleis
- Grundstücksgrenze
- Zu erhaltendes Gebäude
- Geplantes Gebäude
- Bestehendes Gebäude, Zielsetzung noch offen
- Reduzierung der Geschosshöhe
- Abzubrechendes Gebäude
- Durchgang / -fahrt
- 4** Blocknummer
- III** Anzahl der Geschosse
- 15** Hausnummer
- Hauptverkehrsstrasse
- Anliegerstrasse, z.T. verkehrsberuhigt
- Strasse mit fussgängerfreundlichem Ausbau
- Fussweg
- Park- und / oder Stellplatz
- Gehweg, Platz- und Hoffläche
- Besonders zu gestaltende Hoffläche
- Hinweis auf notwendige Umgestaltung ohne Darstellung der Planung
- Nutzung bedarf weitere Detaillierung
- Fassadengestalt verbessern (Mißstand)
- Mauer, Zaun, Gitter (Raumkante)
- Private Grünfläche
- Öffentliche Grünfläche
- Hangfläche
- Vorhandener Baum
- Zu pflanzender Baum
- Begrünungsmassnahme
- Brunnen
- Wasser - Bachverlauf
- - - Fördeverlauf ca. 1550



FLENSBURG

Rahmenplan Juni 88
nördliche und östliche Altstadt



Hafen um 1964

Hafenspitze mit Kanalschuppen 1984

Hafenspitze während der Umbauphase 1985

Hafenspitze und Promenade 1987

Spielplatzanlage an der Hafenspitze 1987