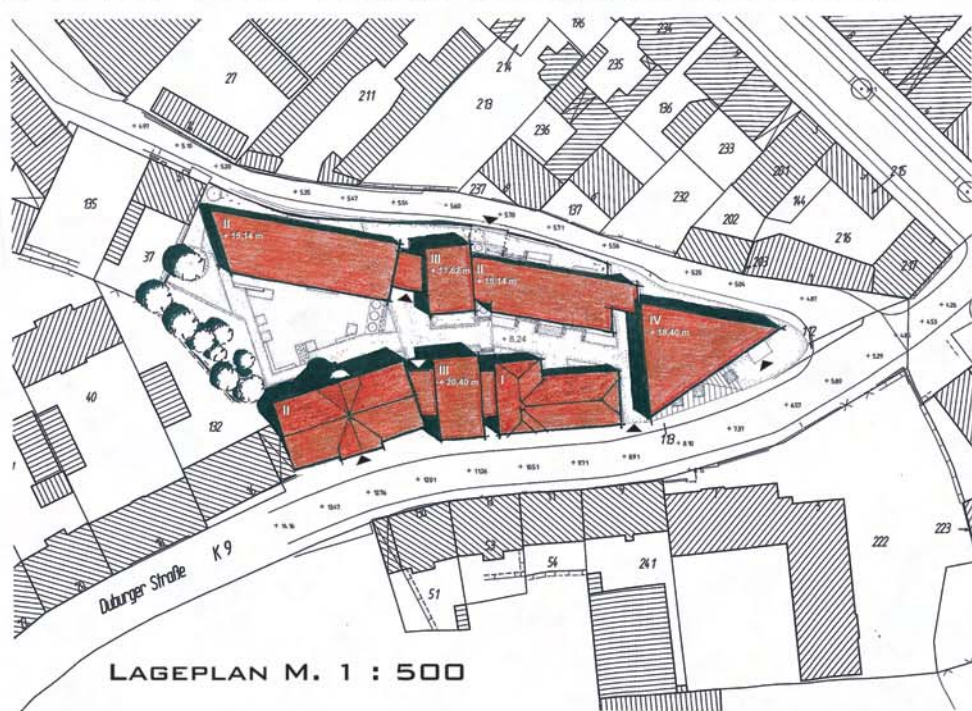


KOSTENGÜNSTIGES, KLIMAGERECHTES Bauen UND WOHNEN IM BESTAND



NORD - OSTEN

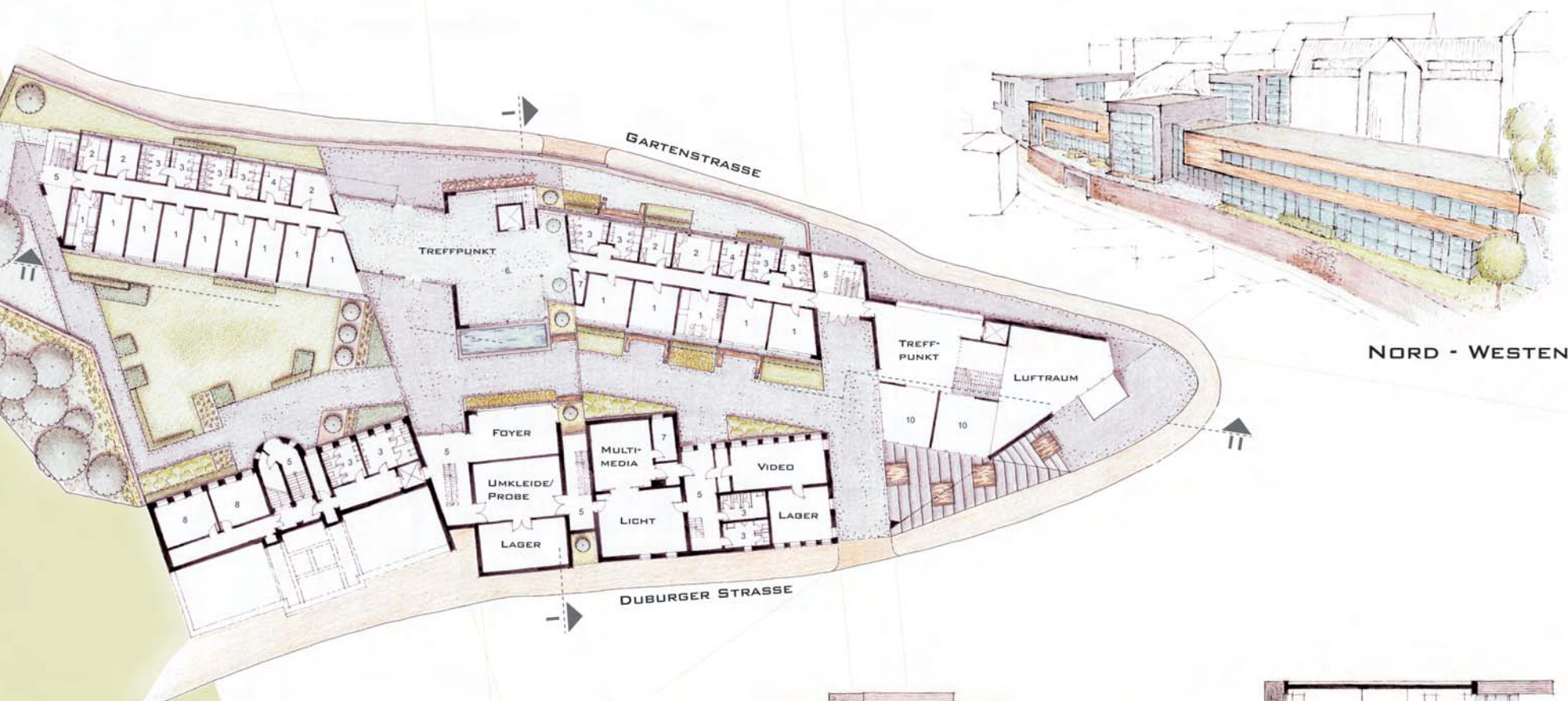


LAGEPLAN M. 1 : 500



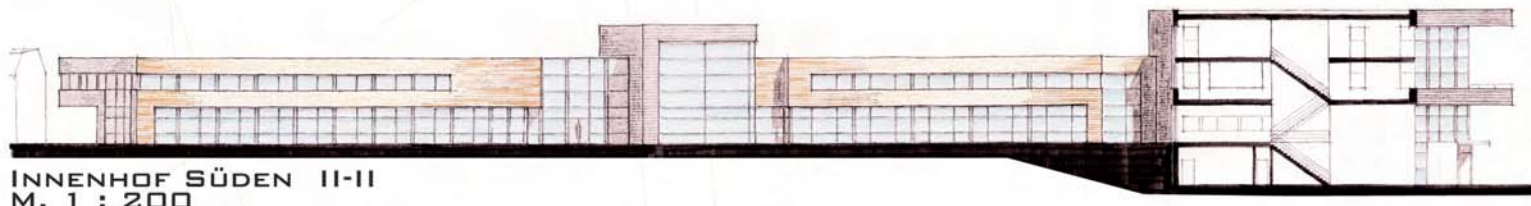
NORDEN M. 1 : 200

NORDEN

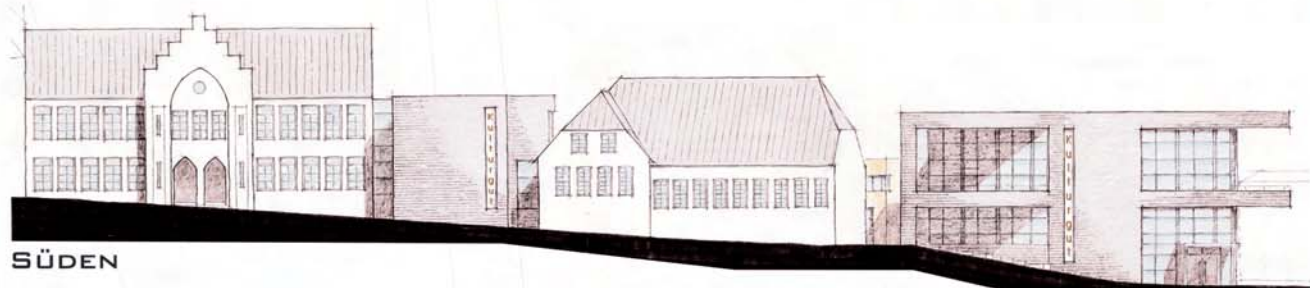


ERDGESCHOSS U. AUSSENANLAGEN M. 1 : 200

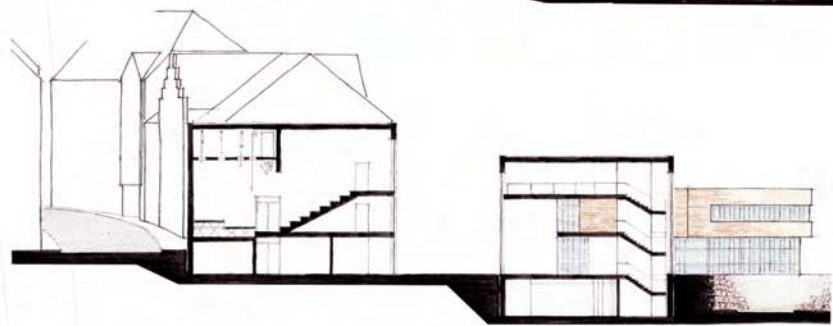
- 1 4 - 6 BETT-ZIMMER
 - 2 LEITER
 - 3 SANITÄRRÄUME
 - 4 BARRIEREFREIE SANITÄRRÄUME
 - 5 TREPPENHAUS
 - 6 AUSSTELLUNGSFLÄCHEN FÜR ARBEITEN
 - 7 LAGER / PUTZMITTEL ETC.
 - 8 PROBERAUM MUSIK
 - 9 GARDEROBE / WARTZONE
 - 10 BÜRO FÜR SEMINARLEITER (FLEXIBLE NUTZUNG)
 - 11 BALKON
 - 12 LUFTRAUM
- MULTIMEDIA:
SEMINARRÄUME FÜR MEDIENTECHNIK
LICHT:
SEMINARRÄUME FÜR BELEUCHTECHNIK
BELEUCHTUNGSANLAGE (BÜHNE)
VIDEO:
SEMINARRÄUME FÜR VIDTECHNIK IN VERBINDUNG MIT MULTIMEDIA



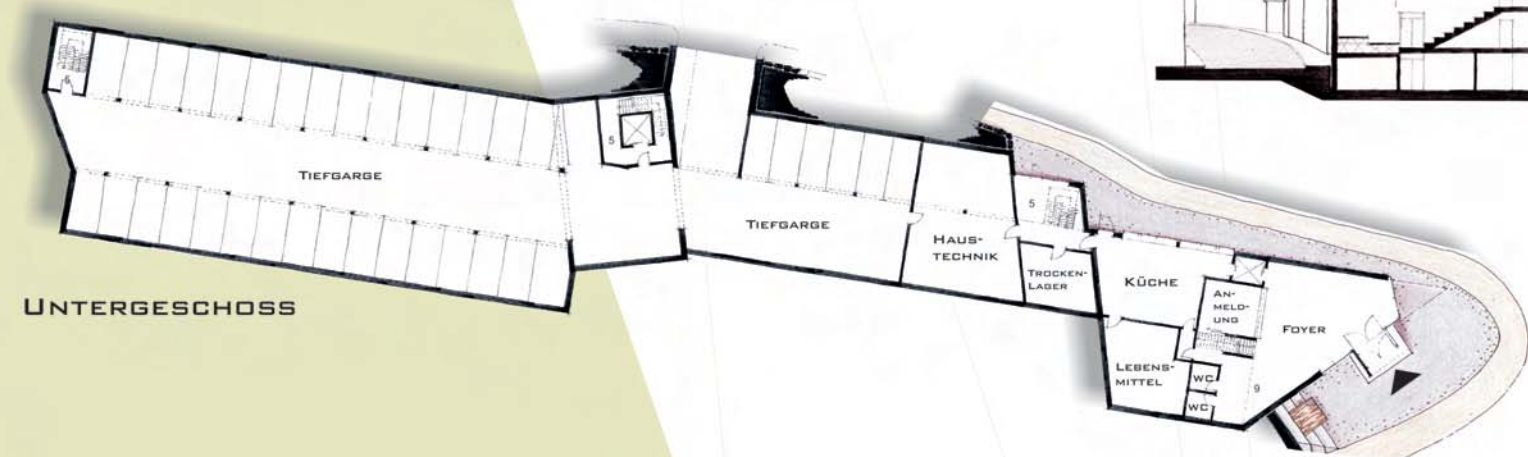
INNENHOF SÜDEN II-II M. 1 : 200



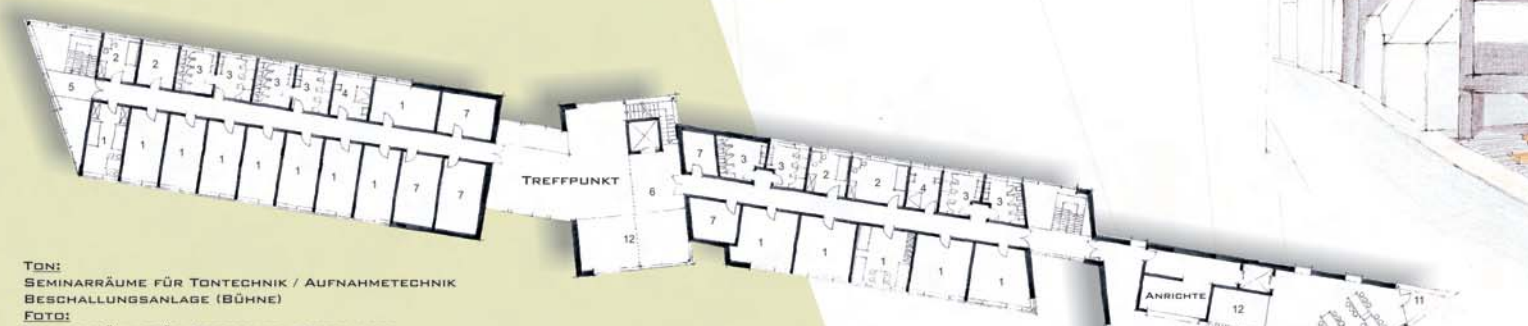
SÜDEN



SCHNITT I-I

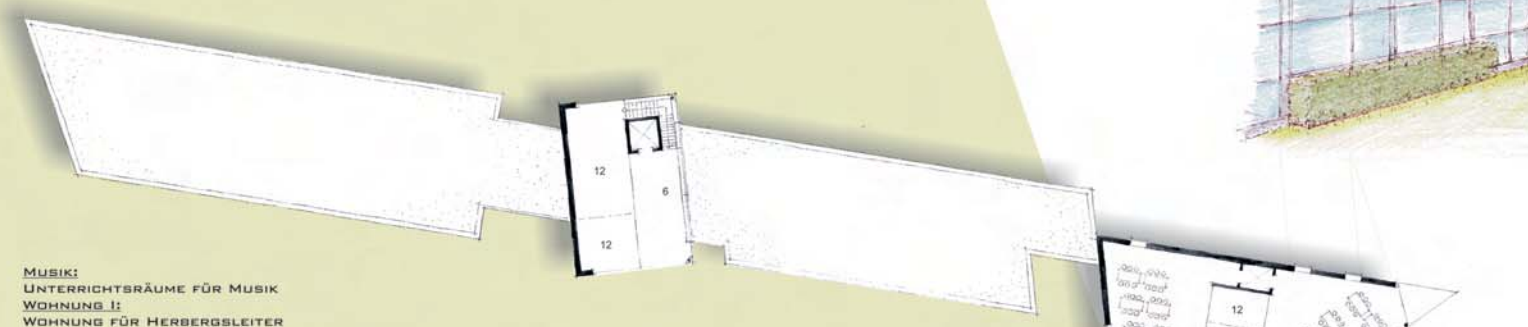


UNTERGESCHOSS



I. OBERGESCHOSS

- TON:
SEMINARRÄUME FÜR TONTECHNIK / AUFNAHMETECHNIK
BESCHALLUNGSANLAGE (BÜHNE)
- FOTO:
SEMINARRÄUME FÜR FOTOGRAFIE / FOTOLABOR
- THEATER- UND TANZ:
AUSBILDUNG IN VERBINDUNG MIT BÜHNE



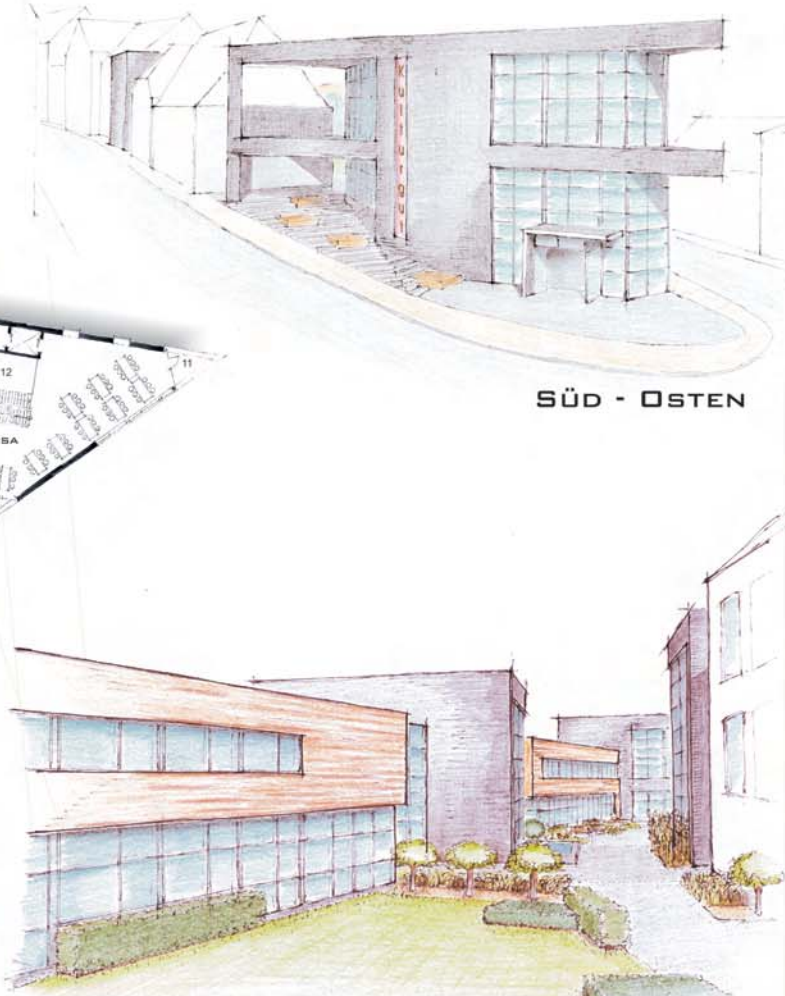
II. OBERGESCHOSS

- MUSIK:
UNTERRICHTSRÄUME FÜR MUSIK
- WOHNUNG II:
WOHNUNG FÜR HERBERGSLEITER
- WOHNUNG III:
WOHNUNG FÜR HELFER (Zivl, AZUBI, PRAKTIKANT)



III. OBERGESCHOSS

- KOSTÜM:
UNTERRICHTSRÄUME SCHNEIDERREI
ODER MASKENBILDNEREI
- MALEREI:
SEMINARRAUM FÜR MALEREI /
HERSTELLEN VON BÜHNENBILDERN



SÜD - OSTEN



INNENHOF

Ideenwettbewerb

Zukunft Planen – kostengünstiges, klimagerechtes Bauen und Wohnen im Bestand

Entwurfsarbeit von

Prey Architektur, Flensburg

Entwurfsverfasser: Henning Prey

Mitarbeiter: Bianca Paulsen

in AG mit:

Grünplanungsbüro Natur & Kultur, Berlin

Entwurfsverfasser: Hans-Herbert Tölke

Schwarze + Eichler, Flensburg